

Assoc.Compahns De Caderonne

Caderonne
11260 Espéraza

COMPTES ANNUELS

Exercice du 01/01/2002 au 31/12/2002

- 1 *Attestation (sans observations)*
- 2 *Exemple de présentation sur fond image*
- 3 ----- *B I L A N* -----
- 4 *Bilan Actif*
- 5 *Détail de l'Actif*
- 6 *Bilan Passif*
- 7 *Détail du Passif*
- 8 ----- *R E S U L T A T* -----
- 9 *Compte de Résultat 1/2*
- 10 *Compte de Résultat 2/2*
- 11 *Détail du Compte de Résultat*
- 14 ----- *A N N E X E* -----
- 15 *Ventilation du Chiffre d'affaires*
- 16 *Soldes Intermédiaires de Gestion (Activité mixte)*
- 17 *Tableau de Financement*
- 18 *Chiffres clés de l'entreprise*
- 19 *Annexe au bilan*
- 20 *Règles et méthodes comptables*
- 22 *Capital social*
- 23 *Charges à payer*
- 24 ----- *ETATS FISCAUX* -----
- 25 *BIC-RS 2033 A - Bilan*
- 26 *BIC-RS 2033 B - Compte de résultat*
- 27 *BIC-RS 2033 C - Immobilisations Amortissements*
- 28 *BIC-RS 2033 D - Provisions Déficits*
- 29 *BIC-RS 2033 E - Valeur ajoutée*

Adresse :

8, Rue du Palais - 11300 LIMOUX
SIRET : 429 823 073 00011

Tél. 04.68.31.43.90 - Fax. 04.68.31.44.83 -
APE : 741C

Attestation

Etat exprimé en euros

Dans le cadre de la mission de **Présentation des Comptes Annuels** de l'entreprise **Assoc.Compahns De Caderonne**, pour l'exercice du **01/01/2002** au **31/12/2002**, et conformément aux termes de ma lettre de mission et à nos accords, j'ai effectué les diligences prévues par les normes définies par l'Ordre des Experts-Comptables.

A la date de mes travaux, qui ne constituent pas un audit, et à l'issue de ceux-ci, je n'ai pas relevé d'éléments remettant en cause la cohérence et la vraisemblance des Comptes Annuels.

Les Comptes Annuels ci-joints se caractérisent par les données suivantes :

Total du bilan :	97 645 euros
Chiffre d'affaires :	39 361 euros
Résultat net comptable :	419 euros

Fait à Limoux

Le 6 juin 2003

Signature

ENTREPRISE

Assoc.Compahns De Caderonne

Caderonne

11260 Espéraza

Forme juridique **ASS**

N° de Siret **43236852000016**

Régime fiscal **RS**

Code activité **923B**

Exercice du **01/01/2002** au **31/12/2002**

Edition du **01/01/2002** au **31/12/2002** en euros

ACTIF

Immobilisations nettes	22 565,35	23,11
Stocks		
Réalisable	74 849,89	76,66
Disponible	229,82	0,24
	97 645,06	100,00

PASSIF

Capitaux propres	4 491,32	4,60
Provisions risques et charges		
Emprunt long et moyen terme	15 647,69	16,03
Exigible court terme	77 465,92	79,33
Concours bancaires courants	40,13	0,04
	97 645,06	100,00

RESULTAT

Chiffre d'affaires	39 360,80	100,00	Reprises sur amort. et provisions		
Marge commerciale			Autres produits gestion courante	482,57	1,23
Marge brute de production	38 779,89	98,52	Transfert charges d'exploitation	19 331,24	49,11
Total marges	38 779,89	98,52	Dotations aux amort. et provisions		14,91
Autres charges externes	43 007,99	109,27	Autres charges gestion courante	2,10	0,01
Valeur ajoutée produite	(4 228,10)	-10,74	Résultat d'exploitation	674,45	1,71
Subventions d'exploitation	12 577,04	31,95	Produits financiers		
Impôts, taxes sur rémunérations	313,73	0,80	Charges financières	255,16	0,65
Autres impôts et taxes	161,00	0,41	Produits exceptionnels		
Salaires et traitements	18 416,53	46,79	Charges exceptionnelles		
Charges sociales	2 728,19	6,93	Participation des salariés		
Excédent brut d'exploitation	(13 270,51)	-33,72	Impôts sur les bénéfices		
			RESULTAT DE L'EXERCICE	419,29	1,07

TRESORERIE

Fonds de roulement net	(2 426,34)
Besoin en fonds de roulement	(2 631,27)
Trésorerie nette	204,93

Cabinet

Cabinet CORRONS

Etats financiers au 31/12/2002

Bilan

Bilan Actif

Etat exprimé en euros		31/12/2002			31/12/2001
		Brut	Amortis. Provisions	Net	Net
Capital souscrit non appelé (I)					
ACTIF IMMOBILISE	IMMOBILISATIONS INCORPORELLES				
	Frais d'établissement	3 811	1 603	2 208	2 971
	Frais de recherche et de développement				
	Concessions brevets droits similaires				
	Fonds commercial (1)				
	Autres immobilisations incorporelles				
	Avances et acomptes				
	IMMOBILISATIONS CORPORELLES				
	Terrains				
	Constructions				
	Installations techniques,mat. et outillage indus.	391	175	216	314
	Autres immobilisations corporelles	3 144	1 753	1 391	1 840
	Immobilisations en cours				
Avances et acomptes					
IMMOBILISATIONS FINANCIERES (2)					
Participations évaluées selon mise en équivalence					
Autres participations					
Créances rattachées à des participations					
Autres titres immobilisés	18 750		18 750	250	
Prêts					
Autres immobilisations financières					
TOTAL (II)		26 097	3 532	22 565	5 374
ACTIF CIRCULANT	STOCKS ET EN-COURS				
	Matières premières, approvisionnements				
	En-cours de production de biens				
	En-cours de production de services				
	Produits intermédiaires et finis				
	Marchandises				
	Avances et Acomptes versés sur commandes				
	CREANCES (3)				
	Créances clients et comptes rattachés	70 428		70 428	71 760
	Autres créances	4 407		4 407	30 045
Capital souscrit appelé, non versé					
Valeurs mobilières de placement	15		15	15	
Disponibilités	230		230	230	
Charges constatées d'avance					
TOTAL (III)		75 080		75 080	102 050
COMPTES DE REGULARISATION	Charges à répartir sur plusieurs exercices (IV)				4 080
	Primes de remboursement des obligations (V)				
	Ecarts de conversion actif (VI)				
TOTAL ACTIF		101 177	3 532	97 645	111 504

(1) dont droit au bail

(2) dont immobilisations financières à moins d'un an

(3) dont créances à plus d'un an

Détail de l'Actif

Etat exprimé en euros	01/01/2002		01/01/2001		Variations	
	31/12/2002	12 mois	31/12/2001	12 mois		%
Capital souscrit non appelé						
TOTAL II - Actif Immobilisé NET	22 565,35	23,11	5 374,12	4,82	17 191,23	319,89
Frais d'établissement	2 208,39	2,26	2 970,64	2,66	(762,25)	-25,66
Frais d'établissement	3 811,23	3,90	3 811,23	3,42		
Amort.Frais établissement	(1 602,84)	-1,64	(840,59)	-0,75	(762,25)	-90,68
Installations techniques, matériel et outillage	216,04	0,22	313,87	0,28	(97,83)	-31,17
Matériel industriel	391,32	0,40	391,32	0,35		
Amort.matériel industriel	(175,28)	-0,18	(77,45)	-0,07	(97,83)	-126,31
Autres immobilisations corporelles	1 390,92	1,42	1 839,61	1,65	(448,69)	-24,39
Matériel de bureau & inform.	3 144,39	3,22	2 665,95	2,39	478,44	17,95
Amort.matériel de bureau	(1 753,47)	-1,80	(826,34)	-0,74	(927,13)	-112,20
Autres titres immobilisés	18 750,00	19,20	250,00	0,22	18 500,00	N/S
Titres de Participation	18 750,00	19,20	250,00	0,22	18 500,00	N/S
TOTAL III - Actif Circulant NET	75 079,71	76,89	102 050,46	91,52	(26 970,75)	-26,43
Créances clients et comptes rattachés	70 428,00	72,13	71 760,00	64,36	(1 332,00)	-1,86
Collectif clients débiteurs	70 428,00	72,13	71 760,00	64,36	(1 332,00)	-1,86
Autres créances	4 406,65	4,51	30 045,40	26,95	(25 638,75)	-85,33
Etat,Subvent. D'exploit.à rec.			21 342,86	19,14	(21 342,86)	-100,00
TVA sur Immobilisations	93,78	0,10			93,78	
TVA déductible sur ABS	3 283,87	3,36	4 555,80	4,09	(1 271,93)	-27,92
Crédit TVA à Reporter	782,00	0,80	3 567,00	3,20	(2 785,00)	-78,08
TVA sur factures à recevoir	147,00	0,15	256,97	0,23	(109,97)	-42,79
SCIC Caderonne	100,00	0,10	322,77	0,29	(222,77)	-69,02
Valeurs mobilières de placement	15,24	0,02	15,24	0,01		
Autres valeurs mobilières	15,24	0,02	15,24	0,01		
Disponibilités	229,82	0,24	229,82	0,21		
Caisse	229,82	0,24	229,82	0,21		
Charges à répartir sur plusieurs exercices			4 079,54	3,66	(4 079,54)	-100,00
Charges à répartir			4 079,54	3,66	(4 079,54)	-100,00
TOTAL DU BILAN ACTIF	97 645,06	100,00	111 504,12	100,00	(13 859,06)	-12,43

Bilan Passif

		Etat exprimé en euros	
		31/12/2002	31/12/2001
Capitaux Propres	Capital social ou individuel	7 622	7 622
	Primes d'émission, de fusion, d'apport ...		
	Ecarts de réévaluation		
	RESERVES		
	Réserve légale		
	Réserves statutaires ou contractuelles		
	Réserves réglementées		
	Autres réserves		
	Report à nouveau	(3 550)	(8 905)
	Résultat de l'exercice	419	5 355
Subventions d'investissement			
Provisions réglementées			
Total des capitaux propres		4 491	4 072
Autres fonds propres	Produits des émissions de titres participatifs		
	Avances conditionnées		
Total des autres fonds propres			
Provisions	Provisions pour risques		
	Provisions pour charges		
Total des provisions			
DETTES (1)	DETTES FINANCIERES		
	Emprunts obligataires convertibles		
	Autres emprunts obligataires		
	Emprunts dettes auprès des établissements de crédit (2)	40	1 998
	Emprunts et dettes financières divers	15 648	16 979
	Avances et acomptes reçus sur commandes en cours		
	DETTES D'EXPLOITATION		
	Dettes fournisseurs et comptes rattachés	36 531	36 653
	Dettes fiscales et sociales	19 411	17 300
	DETTES DIVERSES		
Dettes sur immobilisations et comptes rattachés			
Autres dettes	21 524	21 925	
Produits constatés d'avance (1)		12 577	
Total des dettes		93 154	107 432
Ecarts de conversion passif			
TOTAL PASSIF		97 645	111 504
Résultat de l'exercice exprimé en euros et centièmes		419,29	5 354,79
(1) Dettes et produits constatés d'avance à moins d'un an		93 154	107 432
(2) Dont concours bancaires courants, et soldes créditeurs de banques et CCP		40	1 998

Détail du Passif

Etat exprimé en euros	01/01/2002 31/12/2002	12 mois	01/01/2001 31/12/2001	12 mois	Variations	%
TOTAL I - Capitaux propres	4 491,32	4,60	4 072,03	3,65	419,29	10,30
Capital Social ou individuel	7 622,45	7,81	7 622,45	6,84		
Fonds associatif récupérable	7 622,45	7,81	7 622,45	6,84		
Report à nouveau	(3 550,42)	-3,64	(8 905,21)	-7,99	5 354,79	60,13
Report à nouveau débiteur	(3 550,42)	-3,64	(8 905,21)	-7,99	5 354,79	60,13
RESULTAT DE L'EXERCICE	419,29	0,43	5 354,79	4,80	(4 935,50)	-92,17
TOTAL II - Autres fonds propres						
TOTAL III - Total des Provisions						
TOTAL IV - Total des dettes	93 153,74	95,40	107 432,09	96,35	(14 278,35)	-13,29
Emprunts et dettes auprès des établissements de crédit	40,13	0,04	1 998,12	1,79	(1 957,99)	-97,99
B.F.C.C	40,13	0,04	1 998,12	1,79	(1 957,99)	-97,99
Emprunts et dettes financières divers	15 647,69	16,03	16 979,14	15,23	(1 331,45)	-7,84
C/C Cazalis Renaud	15 000,00	15,36	15 000,00	13,45		
C/C Lang Bruno	647,69	0,66	1 979,14	1,77	(1 331,45)	-67,27
Dettes fournisseurs et comptes rattachés	36 530,77	37,41	36 652,72	32,87	(121,95)	-0,33
Collectif fournisseurs créditeurs	22 633,77	23,18	35 084,69	31,46	(12 450,92)	-35,49
Fournisseurs Factures à recev.	13 897,00	14,23	1 568,03	1,41	12 328,97	786,27
Dettes fiscales et sociales	19 411,16	19,88	17 299,87	15,52	2 111,29	12,20
Rémunérations dûes	3 652,16	3,74			3 652,16	
Provision congés à payer			2 491,07	2,23	(2 491,07)	-100,00
Urssaf	1 346,00	1,38	1 333,17	1,20	12,83	0,96
C.P.M	702,00	0,72	642,00	0,58	60,00	9,35
Médecine du Travail	16,24	0,02	31,41	0,03	(15,17)	-48,30
Assedic	443,00	0,45	444,73	0,40	(1,73)	-0,39
Prov.charges sociales/congés			448,39	0,40	(448,39)	-100,00
TVA collectée	12 937,76	13,25	11 760,00	10,55	1 177,76	10,01
Prov.charges fiscales	314,00	0,32	149,10	0,13	164,90	110,60
Autres dettes	21 523,99	22,04	21 925,20	19,66	(401,21)	-1,83
SCI Caderonne	21 523,99	22,04	21 925,20	19,66	(401,21)	-1,83
Produits constatés d'avance			12 577,04	11,28	(12 577,04)	-100,00
Produits constatés d'avance			12 577,04	11,28	(12 577,04)	-100,00
TOTAL DU BILAN PASSIF	97 645,06	100,00	111 504,12	100,00	(13 859,06)	-12,43

Etats financiers au 31/12/2002

Compte de résultat

Compte de Résultat 1/2

		Etat exprimé en euros		31/12/2002	31/12/2001
		France	Exportation	12 mois	12 mois
PRODUITS D'EXPLOITATION	Ventes de marchandises				
	Production vendue (Biens)				
	Production vendue (Services et Travaux)	39 361		39 361	64 869
	Montant net du chiffre d'affaires	39 361		39 361	64 869
	Productions stockée				
	Production immobilisée				
	Subventions d'exploitation			12 577	50 842
	Reprises sur provisions et amortissements, transfert de charges			19 331	15 452
Autres produits			483	2 645	
Total des produits d'exploitation				71 752	133 807
CHARGES D'EXPLOITATION	Achats de marchandises				
	Variation de stock				
	Achats de matières et autres approvisionnements			581	1 965
	Variation de stock				
	Autres achats et charges externes			43 008	98 647
	Impôts, taxes et versements assimilés			475	373
	Salaires et traitements			18 417	25 464
	Charges sociales du personnel			2 728	4 036
	Cotisations personnelles de l'exploitant				
	Dotations aux amortissements :				
	- sur immobilisations			1 787	3 005
	- charges d'exploitation à répartir			4 080	
Dotations aux provisions :					
- sur immobilisations					
- sur actif circulant					
- pour risques et charges					
Autres charges			2	20	
Total des charges d'exploitation				71 077	133 512
RESULTAT D'EXPLOITATION				674	295

Compte de Résultat 2/2

		Etat exprimé en euros	31/12/2002	31/12/2001
RESULTAT D'EXPLOITATION			674	295
Opéra. comm.	Bénéfice attribué ou perte transférée Perte supportée ou bénéfice transféré			
PRODUITS FINANCIERS	De participations (3) D'autres valeurs mobilières et créances d'actif immobilisé (3) Autres intérêts et produits assimilés (3) Reprises sur provisions et transfert de charges Différences positives de change Produits nets sur cessions de valeurs mobilières de placement			
	Total des produits financiers			
CHARGES FINANCIERES	Dotations aux amortissements et aux provisions Intérêts et charges assimilées (4) Différences négatives de change Charges nettes sur cessions de valeurs mobilières de placement		255	50
	Total des charges financières		255	50
RESULTAT FINANCIER			(255)	(50)
RESULTAT COURANT AVANT IMPOTS			419	245
PRODUITS EXCEPTIONNELS	Sur opérations de gestion Sur opérations en capital Reprises sur provisions et transferts de charges			5 197
	Total des produits exceptionnels			5 197
CHARGES EXCEPTIONNELLES	Sur opérations de gestion Sur opérations en capital Dotations aux amortissements et aux provisions			87
	Total des charges exceptionnelles			87
RESULTAT EXCEPTIONNEL				5 109
PARTICIPATION DES SALARIES IMPOTS SUR LES BENEFICES				
TOTAL DES PRODUITS			71 752	139 004
TOTAL DES CHARGES			71 332	133 649
RESULTAT DE L'EXERCICE			419	5 355

- (1) dont produits afférents à des exercices antérieurs
(2) dont charges afférentes à des exercices antérieurs
(3) dont produits concernant les entreprises liées
(4) dont intérêts concernant les entreprises liées

Détail du Compte de Résultat

Etat exprimé en euros	01/01/2002	12	01/01/2001	12	Variations	%
	31/12/2002	mois	31/12/2001	mois		
Total des produits d'exploitation	71 751,65	182,29	133 807,09	206,27	(62 055,44)	-46,38
Ventes de marchandises						
Production vendue Biens						
Production vendue Services + Travaux	39 360,80	100,00	64 868,99	100,00	(25 508,19)	-39,32
Production vendue Services FRANCE	39 360,80	100,00	64 868,99	100,00	(25 508,19)	-39,32
Recettes taux TVA 5.5 %	360,80	0,92	3 436,22	5,30	(3 075,42)	-89,50
Recettes hébergement tva 5.5%			57,80	0,09	(57,80)	-100,00
Prestations De Services	39 000,00	99,08	60 000,00	92,49	(21 000,00)	-35,00
Recettes Taux TVA 19.6%			1 374,97	2,12	(1 374,97)	-100,00
Montant net du chiffre d'affaires	39 360,80	100,00	64 868,99	100,00	(25 508,19)	-39,32
Subventions d'exploitation	12 577,04	31,95	50 841,75	78,38	(38 264,71)	-75,26
Subventions D'exploitation	12 577,04	31,95	50 841,75	78,38	(38 264,71)	-75,26
Reprises sur amort. & prov., transferts de charges	19 331,24	49,11	15 451,79	23,82	3 879,45	25,11
Transferts de charges d'expl.			152,45	0,24	(152,45)	-100,00
Remboursements formation	11 555,60	29,36			11 555,60	
Remboursements CNASEA	7 775,64	19,75	15 299,34	23,58	(7 523,70)	-49,18
Autres produits d'exploitation	482,57	1,23	2 644,56	4,08	(2 161,99)	-81,75
Cotisations reçues	370,00	0,94	2 286,74	3,53	(1 916,74)	-83,82
Produits div.gestion courante	0,07		1,39		(1,32)	-94,96
Dons libéralités reçus	112,50	0,29	356,43	0,55	(243,93)	-68,44
Total des charges d'exploitation	71 077,20	180,58	133 512,10	205,82	(62 434,90)	-46,76
Achats de matières premières et autres appro.	580,91	1,48	1 965,35	3,03	(1 384,44)	-70,44
Achats matières prem.5.5 %	372,82	0,95	751,95	1,16	(379,13)	-50,42
Achats matières 1.ères 19.6%	208,09	0,53	1 213,40	1,87	(1 005,31)	-82,85
Autres achats et charges externes	43 007,99	109,27	98 647,44	152,07	(55 639,45)	-56,40
Eau , électricité	866,76	2,20	2 128,11	3,28	(1 261,35)	-59,27
Combustibles , chauffage	729,44	1,85	5 277,91	8,14	(4 548,47)	-86,18
Achats petit matériel et four.	1 138,48	2,89	3 265,93	5,03	(2 127,45)	-65,14
Fournitures de bureau	526,81	1,34	1 956,43	3,02	(1 429,62)	-73,07
Carburant	1 072,44	2,72			1 072,44	
Sous-traitance imprimerie			789,69	1,22	(789,69)	-100,00
Loyer Immobilier			16 464,49	25,38	(16 464,49)	-100,00
Loyers mobiliers	116,22	0,30	2 054,23	3,17	(1 938,01)	-94,34
Locations véhicules			5 488,17	8,46	(5 488,17)	-100,00
Entretien Biens immobiliers			2 464,81	3,80	(2 464,81)	-100,00
Entretien biens mobiliers	315,00	0,80	4 393,92	6,77	(4 078,92)	-92,83
Entretien Réparation Matériel	1 060,89	2,70	345,15	0,53	715,74	207,37
Primes d'assurances	1 371,86	3,49	1 101,90	1,70	269,96	24,50
Frais études & recherches	13 902,00	35,32			13 902,00	
Documentation générale	122,22	0,31	222,87	0,34	(100,65)	-45,16
Documentation technique			79,27	0,12	(79,27)	-100,00
Honoraires comptabilité	1 589,94	4,04	3 597,80	5,55	(2 007,86)	-55,81
Honoraires prest.artistiques	13 000,00	33,03	3 749,76	5,78	9 250,24	246,69
Honoraires techniques	2 525,25	6,42	17 531,64	27,03	(15 006,39)	-85,60
Honoraires juridiques			12 939,72	19,95	(12 939,72)	-100,00
Honoraires prestations inform.			1 446,08	2,23	(1 446,08)	-100,00
Publicité			986,41	1,52	(986,41)	-100,00
Dons stagiaires	460,00	1,17	747,66	1,15	(287,66)	-38,47
Déplacements et voyages	542,09	1,38	4 768,10	7,35	(4 226,01)	-88,63

Détail du Compte de Résultat

Etat exprimé en euros	01/01/2002		01/01/2001		Variations	
	31/12/2002	12 mois	31/12/2001	12 mois		%
Frais autoroutes et parkings	183,42	0,47	276,77	0,43	(93,35)	-33,73
Carburant			1 513,38	2,33	(1 513,38)	-100,00
Gas-oil			285,49	0,44	(285,49)	-100,00
Réceptions	429,56	1,09	677,33	1,04	(247,77)	-36,58
Frais postaux et télécom.	2 374,55	6,03	3 181,69	4,90	(807,14)	-25,37
Services bancaires & assimilés	620,70	1,58	120,43	0,19	500,27	415,40
Cotisations	42,00	0,11			42,00	
Redevance Sacem	18,36	0,05	629,40	0,97	(611,04)	-97,08
Divers autres services extér.			162,90	0,25	(162,90)	-100,00
Impôts, taxes & versements assimilés	474,73	1,21	373,08	0,58	101,65	27,25
Taxe d'apprentissage	105,00	0,27			105,00	
Particip.formation continue	208,73	0,53	149,10	0,23	59,63	39,99
Taxe Professionnelle	44,00	0,11			44,00	
Taxes diverses	117,00	0,30	223,98	0,35	(106,98)	-47,76
Salaires et traitements	18 416,53	46,79	25 464,36	39,26	(7 047,83)	-27,68
Rémunérations du personnel	18 416,53	46,79	25 464,36	39,26	(7 047,83)	-27,68
Charges sociales du personnel	2 728,19	6,93	4 036,18	6,22	(1 307,99)	-32,41
Charges sociales sur salaires	2 728,19	6,93	3 990,10	6,15	(1 261,91)	-31,63
Cotisations à l'URSSAF			46,08	0,07	(46,08)	-100,00
Dotation aux amortissements sur immobilisations	1 787,21	4,54	3 005,45	4,63	(1 218,24)	-40,53
Dot.amort.immob.incorp.	762,25	1,94	762,25	1,18		
Dot.amort.immob.corporelles	1 024,96	2,60	2 243,20	3,46	(1 218,24)	-54,31
Dotation aux amort. sur charges d'exploitation	4 079,54	10,36			4 079,54	
Dot.amort.charges expl.à rép.	4 079,54	10,36			4 079,54	
Autres charges de gestion courante	2,10	0,01	20,24	0,03	(18,14)	-89,62
Charges diverses de gestion	2,10	0,01	20,24	0,03	(18,14)	-89,62
RESULTAT D'EXPLOITATION	674,45	1,71	294,99	0,45	379,46	128,63
Total des produits financiers						
Total des charges financières	255,16	0,65	49,51	0,08	205,65	415,37
Intérêts et charges assimilées	255,16	0,65	49,51	0,08	205,65	415,37
Intérêts bancaires	255,12	0,65	49,51	0,08	205,61	415,29
Ecart de conversion	0,04				0,04	
RESULTAT FINANCIER	(255,16)	-0,65	(49,51)	-0,08	(205,65)	-415,37
RESULTAT COURANT AVANT IMPOTS	419,29	1,07	245,48	0,38	173,81	70,80
Total des produits exceptionnels			5 196,51	8,01	(5 196,51)	-100,00
Produits exceptionnels sur opérations de gestion			5 196,51	8,01	(5 196,51)	-100,00
Produits exceptionnels			4 153,60	6,40	(4 153,60)	-100,00
Dons			1 042,91	1,61	(1 042,91)	-100,00
Total des charges exceptionnelles			87,20	0,13	(87,20)	-100,00
Charges exceptionnelles sur opération de gestion			87,20	0,13	(87,20)	-100,00
Charges exceptionnelles			87,20	0,13	(87,20)	-100,00

Détail du Compte de Résultat

Etat exprimé en euros	01/01/2002	12	01/01/2001	12	Variations	%
	31/12/2002	mois	31/12/2001	mois		
RESULTAT EXCEPTIONNEL			5 109,31	7,88	(5 109,31)	-100,00
RESULTAT DE L'EXERCICE	419,29	1,07	5 354,79	8,25	(4 935,50)	-92,17

Etats financiers au 31/12/2002

ANNEXE

ANNEXE - Elément 6.17

Ventilation du Chiffre d'affaires

Etat exprimé en euros

31/12/2002

Montant net du chiffre d'affaires		39 361
Montant net du chiffre d'affaires		39 361
<i>Recettes taux TVA 5.5 %</i>	361	
<i>Prestations De Services</i>	39 000	

Soldes Intermédiaires de Gestion

Etat exprimé en euros	01/01/2002		01/01/2001		Ecart	%
	31/12/2002	12 mois	31/12/2001	12 mois		
CHIFFRE D'AFFAIRES	39 361	100,00	64 869	100,00	(25 508)	-39,32
Ventes de marchandises - Achats de marchandises - Variation stocks de marchandises						
MARGE COMMERCIALE (a)						
Production vendue + Variation production stockée + Production immobilisée	39 361	100,00	64 869	100,00	(25 508)	-39,32
PRODUCTION DE L'EXERCICE	39 361	100,00	64 869	100,00	(25 508)	-39,32
- Achats stockés approvisionnement - Variation des stocks et approvisionnement - Achats de sous-traitance directe	581	1,48	1 965	3,03	(1 384)	-70,44
MARGE BRUTE PRODUCTION (b)	38 780	98,52	62 904	96,97	(24 124)	-38,35
MARGES (Commerciale + Production)	38 780	98,52	62 904	96,97	(24 124)	-38,35
- Achats non stockés (c) - Autres charges externes (c)	4 334	11,01	12 628	19,47	(8 294)	-65,68
	38 674	98,26	86 019	132,60	(47 345)	-55,04
VALEUR AJOUTEE PRODUITE (a+b-c)	(4 228)	-10,74	(35 744)	-55,10	31 516	-88,17
+ Subventions d'exploitation - Impôts, taxes sur rémunérations - Autres impôts et taxes - Salaires et traitements - Charges sociales	12 577	31,95	50 842	78,38	(38 265)	-75,26
	314	0,80	149	0,23	165	110,42
	161	0,41	224	0,35	(63)	-28,12
	18 417	46,79	25 464	39,26	(7 048)	-27,68
	2 728	6,93	4 036	6,22	(1 308)	-32,41
EXCEDENT BRUT D'EXPLOITATION	(13 271)	-33,72	(14 776)	-22,78	1 505	-10,19
+ Reprises sur amortissements et provisions + Autres produits d'exploitation + Transfert de charges d'exploitation - Dotations aux amortissements et provisions - Autres charges de gestion courante	483	1,23	2 645	4,08	(2 162)	-81,75
	19 331	49,11	15 452	23,82	3 879	25,11
	5 867	14,91	3 005	4,63	2 861	95,20
	2	0,01	20	0,03	(18)	-89,62
RESULTAT EXPLOITATION	674	1,71	295	0,45	379	128,63
Bénéfice-perte sur opérations en commun + Produits financiers - Charges financières	255	0,65	50	0,08	206	415,37
RESULTAT COURANT AVANT IMPOTS	419	1,07	245	0,38	174	70,80
Produits exceptionnels - Charges exceptionnelles			5 197	8,01	(5 197)	-100,00
			87	0,13	(87)	-100,00
RESULTAT EXCEPTIONNEL			5 109	7,88	(5 109)	-100,00
- Participation des salariés - Impôts sur les bénéfices						
RESULTAT DE L'EXERCICE	419	1,07	5 355	8,25	(4 936)	-92,17

Tableau de Financement

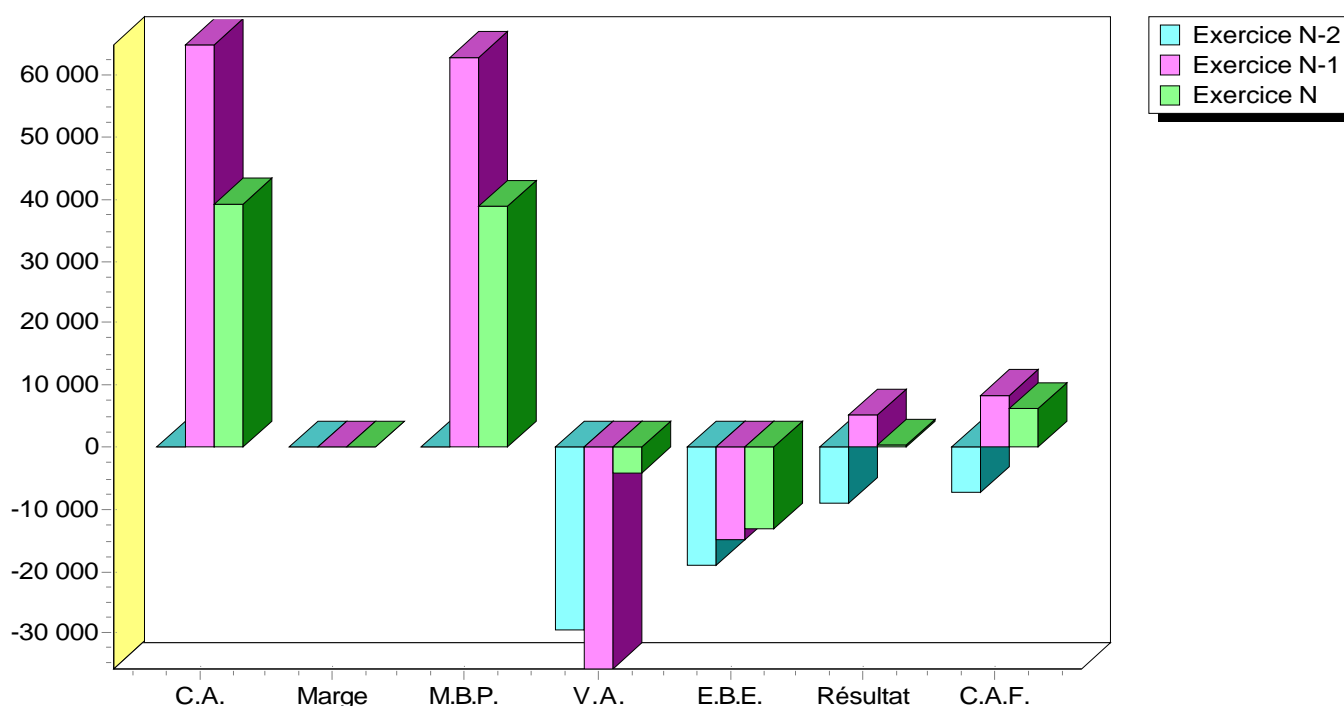
Etat exprimé en euros

		31/12/2002			31/12/2001
		Début d'exercice	Fin d'exercice	Emplois/Ressources	Emplois/Ressources
ACTIF CIRCULANT	Stocks				
	Clients	71 760	70 428	(1 332)	71 760
	Autres créances	30 045	4 407	(25 639)	(35 061)
	TOTAL ACTIF CIRCULANT	101 805	74 835	(26 971)	36 699
DETTES A COURT TERME	Fournisseurs	36 653	36 531	122	(8 294)
	Fournisseurs d'immobilisations				
	Autres dettes	51 802	40 935	10 867	11 710
	TOTAL DETTES A COURT TERME	88 455	77 466	10 989	3 416
BESOIN EN FONDS DE ROULEMENT		13 351	(2 631)	(15 982)	40 115
TRESORERIE	Disponible	245	245		(9 505)
	Concours bancaires courants & soldes créditeurs de banque	1 998	40	(1 958)	1 998
	TOTAL TRESORERIE	(1 753)	205	1 958	(11 503)
FONDS DE ROULEMENT NET GLOBAL		11 598	(2 426)	(14 024)	28 612

Emplois exprimés en positif - Ressources exprimées en négatif

Chiffres clés de l'entreprise

Etat exprimé en euros	31/12/2002	31/12/2001	Variation	N/N-1	31/12/2000
Nombre de mois	12	12			12
Chiffre d'affaires	39 361	64 869	(25 508)	-39,32	
Marge commerciale <i>% sur vente de marchandises</i>					
Marge brute de production <i>% sur production</i>	38 780 98,52	62 904 96,97	(24 124)	-38,35	
Valeur ajoutée <i>% sur CA</i>	(4 228) -10,74	(35 744) -55,10	31 516	-88,17	(29 398)
Excédent brut d'exploitation <i>% sur CA</i>	(13 271) -33,72	(14 776) -22,78	1 505	-10,19	(18 958)
Résultat net comptable <i>% sur CA</i>	419 1,07	5 355 8,25	(4 936)	-92,17	(8 905)
Capacité d'autofinancement	6 286	8 360	(2 074)	-24,81	(7 447)
Besoin en fonds de roulement <i>Nombre de jours de CA</i>	(2 631) (24,07)	13 351 74,09	(15 982)	119,7	(26 765)
Rotations (en jours) - Stock marchandises - Stock produits finis - Crédit fournisseurs - Crédit clients	285,78 539,16	125,47 335,11			347,27



Annexe au Bilan

Etat exprimé en euros

Annexe au bilan avant répartition qui présente les caractéristiques suivantes :

- Le bilan de l'exercice présente un total de **97 645**

- Le compte de résultat, présenté sous forme de liste, affiche :

- un total produits de **71 752**

- un total charges de **71 332**

- dégage un résultat de **419.**

L'exercice considéré :
- débute le **01/01/2002**
- finit le **31/12/2002**
- et a une durée de **12** mois.

Les notes (ou tableaux) ci-après, font partie intégrante des Comptes Annuels.

Ces comptes annuels sont établis par le dirigeant de **Assoc.Compahns De Caderonne** avec le concours du cabinet qui intervient dans le cadre de sa mission de **Présentation des Comptes Annuels** qui lui a été confiée.

Règles et Méthodes Comptables

Etat exprimé en euros

Les comptes annuels de l'exercice ont été élaborés et présentés conformément aux règles générales applicables en la matière et dans le respect du principe de prudence.

Le bilan de l'exercice présente un total de **97 645** euros.

Le compte de résultat, présenté sous forme de liste, affiche un total **produits** de **71 752** euros et un total **charges** de **71 332** euros, dégageant ainsi un résultat de **419** euros.

L'exercice considéré débute le **01/01/2002** et finit le **31/12/2002**.
Il a une durée de **12** mois.

Les conventions générales comptables ont été appliquées conformément aux hypothèses de base :

- continuité de l'exploitation.
- permanence des méthodes comptables d'un exercice à l'autre.
- indépendance des exercices.

La méthode de base retenue pour l'évaluation des éléments inscrits en comptabilité est la méthode des coûts historiques.

Aucun changement dans les méthodes d'évaluation et dans les méthodes de présentation n'a été apporté.

Les principales méthodes utilisées sont :

Immobilisations

Les immobilisations corporelles sont évaluées à leur coût d'acquisition (prix d'achat et frais accessoires, hors frais d'acquisition des immobilisations) ou à leur coût de production.

Les amortissements pour dépréciation sont calculés suivant le mode linéaire ou dégressif en fonction de la durée normale d'utilisation des biens.

Les éléments non amortissables de l'actif immobilisé sont inscrits pour leur valeur brute constituée par le coût d'achat hors frais accessoires. Lorsque la valeur d'inventaire est inférieure à la valeur brute, une provision pour dépréciation est constituée du montant de la différence.

Règles et Méthodes Comptables

Etat exprimé en euros

Stocks et en cours

Les matières et marchandises ont été évaluées à leur coût d'acquisition (prix d'achat et frais accessoires).

Les produits en cours de production ont été évalués à leur coût de production.

Une provision pour dépréciation des stocks égale à la différence entre la valeur brute et le cours du jour ou la valeur de réalisation déduction faite des frais proportionnels de vente, est effectuée lorsque cette valeur brute est supérieure.

Disponibilités

Les liquidités disponibles en banque ou en caisse ont été évaluées pour leur valeur nominale.

Achats

Les frais accessoires d'achat payés à des tiers n'ont pas été incorporés dans les comptes d'achat, mais ont été comptabilisés dans les différents comptes de charge correspondant à leur nature.

ANNEXE - Elément 6.14

Capital social

Etat exprimé en euros		31/12/2002	Nombre	Val. Nominale	Montant
ACTIONS / PARTS SOCIALES	Du capital social début exercice				
	Emises pendant l'exercice				
	Remboursées pendant l'exercice				
	Du capital social fin d'exercice				7 622

ANNEXE - Elément 6.11

Charges à payer

Etat exprimé en euros

31/12/2002

Total des Charges à payer		14 211
Dettes fournisseurs et comptes rattachés		13 897
<i>Fournisseurs Factures à recev.</i>	<i>13 897</i>	
Dettes fiscales et sociales		314
<i>Prov.charges fiscales</i>	<i>314</i>	

Etats financiers au 31/12/2002

ETATS FISCAUX

Désignation de l'entreprise		Assoc. Compahns De Caderonne		11260 Espéraza																	
Adresse de l'entreprise		Caderonne		11260 Espéraza																	
Numéro SIRET *		4	3	2	3	6	8	5	2	0	0	0	0	1	6	Code APE		9	2	3	B
Durée de l'exercice en nombre de mois *		12		Durée de l'exercice précédent *		12															
				Exercice N clos le		31122002		Exercice N-1 clos le		31122001											
ACTIF		Brut		Amortissements, Provisions		Net		Net													
		1		2		3		4													
ACTIF IMMOBILISE	Immobilisations { Fonds commercial* incorporelles { Autres*	010		012																	
		014	3 811	016	1 603	2 208	2 971														
	Immobilisations corporelles*	028	3 536	030	1 929	1 607	2 153														
	Immobilisations financières* (1)	040	18 750	042		18 750	250														
	Total I (5)	044	26 097	048	3 532	22 565	5 374														
ACTIF CIRCULANT	STOCKS Matières premières, approvisionnements, en cours de production *	050		052																	
		060		062																	
	Avances et acomptes versés sur commandes	064		066																	
	Créances (2) { Clients et comptes rattachés * Autres * (3)	068	70 428	070		70 428	71 760														
		072	4 407	074		4 407	30 045														
	Valeurs mobilières de placement	080	15	082		15	15														
	Disponibilités	084	230	086		230	230														
	Charges constatées d'avance *	092		094			4 080														
	Total II	096	75 080	098		75 080	106 130														
	Total général (I + II)	110	101 177	112	3 532	97 645	111 504														
PASSIF				Exercice N		Exercice N-1															
				NET		NET															
				1		2															
CAPITAUX PROPRES	Capital social ou individuel *	120		7 622	7 622																
	Ecart de réévaluation	124																			
	Réserve légale	126																			
	Réserves réglementées* (dont réserve spéciale des plus-values à long terme	129																			
	Autres réserves (dont réserve relative à l'achat d'oeuvres originales d'artistes vivants*	131																			
	Report à nouveau	134		(3 550)	(8 905)																
	Résultat de l'exercice	136		419	5 355																
	Provisions réglementées	140																			
Total I	142		4 491	4 072																	
Provisions pour risques et charges	154																				
Total II	154																				
DETTES (4)	Emprunts et dettes assimilées	156		40	1 998																
	Avances et acomptes reçus sur commandes en cours	164																			
	Fournisseurs et comptes rattachés *	166		36 531	36 653																
	Autres dettes (dont comptes courants d'associés de l'exercice N :)	169	15 648	56 583	56 204																
	Produits constatés d'avance	174			12 577																
Total III	176		93 154	107 432																	
Total général (I+II+III)	180		97 645	111 504																	
RENOUVELLEMENTS	(1) Dont immobilisations financières à moins d'un an	193		(4) Dont dettes à plus d'un an	195																
	(2) Dont créances à plus d'un an	197		(5) Coût de revient des immobilisations acquises ou créées au cours de l'exercice *	182	18 978															
	(3) Dont comptes courants d'associés débiteurs	199		Prix de vente hors TVA des immobilisations cédées au cours de l'exercice *	184																

* Des explications concernant cette rubrique figurent dans la notice n° 2033-NOT.

Formulaire obligatoire (article 302
septies A-bis du Code général des impôts)Désignation de l'entreprise: **Assoc. Compahns De Caderonne**

A - RESULTAT COMPTABLE		Exercice N clos le :		Exercice N-1 clos le :		
		31122002		31122001		
		1		2		
PRODUITS D'EXPLOITATION	Ventes de marchandises * dont export et livraisons et intracom-munautaires	209		210		
	Production vendue { biens services * }	215		214		
		217		218	39 361	64 869
		Production stockée * (Variation du stock en produits intermédiaires, produits finis et en cours de production)		222		
	Production immobilisée *		224			
	Subventions d'exploitation reçues		226	12 577	226	50 842
	Autres produits		230	19 814	230	18 096
Total des produits d'exploitation hors T.V.A. (I)		232	71 752	232	133 807	
CHARGES D'EXPLOITATION	Achats de marchandises * (y compris droits de douane)		234		234	
	Variation de stock (marchandises) *		236		236	
	Achats de matières premières et autres approvisionnements* (y compris droits de douane)		238	581	238	1 965
	Variation de stock (matières premières et approvisionnement)*		240		240	
	Autres charges externes* : (dont crédit bail : - mobilier : - immobilier :)		242	43 008	242	98 647
	Impôts, taxes et versements assimilés (dont taxe professionnelle * 243 44)		244	475	244	373
	Rémunérations du personnel *		250	18 417	250	25 464
	Charges sociales (cf. renvoi 380)		252	2 728	252	4 036
	Dotations aux amortissements *		254	5 867	254	3 005
	Dotations aux provisions		256		256	
	Autres charges (dont provisions fiscales pour implantations commerciales à l'étranger * 259)		262	2	262	20
Total des charges d'exploitation (II)		264	71 077	264	133 512	
1 - RESULTAT D'EXPLOITATION (I - II)		270	674	270	295	
PRODUITS ET CHARGES DIVERS	Produits financiers (III)		280		280	
	Produits exceptionnels (IV)		290		290	5 197
	Charges financières (V)		294	255	294	50
	Charges exceptionnelles (VI)		300		300	87
	Impôts sur les bénéfices * (VII)		306		306	
2 - BENEFICE OU PERTE : Produits (I+III+IV) - Charges (II+V+VI+VII)		310	419	310	5 355	
B - RESULTAT FISCAL		312	419	312	314	
Reportez le bénéfice comptable col. 1, le déficit comptable col. 2						
Réintégrations	Rémunérations et avantages personnels non déductibles*		316		316	
	Amortissements excédentaires (art. 39-4 CGI) et autres amortissements non déductibles		318		318	
	Provisions non déductibles*		322		322	
	Impôts et taxes non déductibles *		324		324	
Déductions	Divers*, dont intérêts excédentaires des cptes-cts d'associés 247 écarts de valeurs liquidatives sur OPCVM* 248		330		330	
	Exonérations ou abattements sur le bénéfice et exonération des entreprises nouvelles, entreprises implantées en zones franches urbaines ou en zone franche corse*. Divers* (dont : Invest. dans les DOM-TOM 344 créance due au report en arrière du déficit* 346)					342 350
RESULTAT FISCAL AVANT IMPUTATION DES DEFICITS ANTERIEURS		352	419	352	354	
Bénéfice col. 1 Déficit col. 2						
Déficits	Déficit de l'exercice reporté en arrière : (Entreprises I.S. seulement)		356		356	
	Déficits antérieurs reportables : (Entreprises I.S. seulement) * dont imputés sur le résultat :					360 419
	Amortissements réputés différés créés (col. 1) ou imputés (col. 2) *		366		366	368
RESULTAT FISCAL APRES IMPUTATION DES DEFICITS		370		370		
Bénéfice col. 1 Déficit col. 2						
Primes et cotisations complémentaires facultatives 381 exonérations ou abattements* entreprises nouvelles ou ZFU 382					n° du centre de gestion agréé : 388	
Montant de la TVA collectée 374 Effectif moyen du personnel* : 376 dont apprentis : handicapés :					Montant des prélèvements personnels de marchandises*	
Montant de la T.V.A. déductible sur biens et services (sauf immobilisations) : 378 Cotisations personnelles obligatoires de l'exploitant* : 380					399	

N° 10958 * 05

Formulaire obligatoire (article 302
Septies A bis du Code général des impôts)Désignation de l'entreprise : **Assoc.Compahns De Caderonne**

EXEMPLAIRE A CONSERVER PAR LE DECLARANT

I		IMMOBILISATIONS		Valeur brute des immobilisations au début de l'exercice		Augmentations		Diminutions		Valeur brute des immobilisations à la fin de l'exercice		Réévaluation légale ●	
ACTIF IMMOBILISE												Valeur d'origine des immobilisations en fin d'exercice	
Immobilisations incorporelles	Fonds commercial	400		402		404		406		406			
	Autres	410	3 811	412		414		416	3 811	416	3 811		
Immobilisations corporelles	Terrains	420		422		424		426		426			
	Constructions	430		432		434		436		436			
	Installations techniques matériel et outillage industriels	440	391	442		444		446	391	446	391		
	Installations générales agencements divers	450		452		454		456		456			
	Matériel de transport	460		462		464		466		466			
	Autres immobilisations corporelles	470	2 666	472	478	474		476	3 144	476	3 144		
Immobilisations financières		480	250	482	18 500	484		486	18 750	486	18 750		
TOTAL		490	7 119	492	18 978	494		496	26 097	496	26 097		
II		AMORTISSEMENTS		Montant des amortissements au début de l'exercice		Augmentations : dotations de l'exercice		Diminutions : amortissements afférents aux éléments sortis de l'actif et reprises		Montant des amortissements à la fin de l'exercice			
IMMOBILISATIONS AMORTISSABLES													
Immobilisations incorporelles		500	841	502	762	504		506	1 603	506	1 603		
Immobilisations corporelles	Terrains	510		512		514		516		516			
	Constructions	520		522		524		526		526			
	Installations techniques matériel et outillage industriels	530	77	532	98	534		536	175	536	175		
	Installations générales, agencements, aménagements divers	540		542		544		546		546			
	Matériel de transport	550		552		554		556		556			
	Autres immobilisations corporelles	560	826	562	927	564		566	1 753	566	1 753		
TOTAL		570	1 744	572	1 787	574		576	3 532	576	3 532		
III		PLUS-VALUES, MOINS-VALUES		(19 % pour les entreprises à l'IS, 16 % pour les entreprises à l'IR) (Si ce cadre est insuffisant, joindre un état du même modèle)									
Nature des immobilisations cédées virées de poste à poste, mises hors service ou réintégrées dans le patrimoine privé y compris les produits de la propriété industrielle.		Valeur d'actif ●	Amortissements ●	Valeur résiduelle	Prix de cession ●	Plus ou moins-values							
						Court terme ●	Long terme						
1													
2													
3													
4													
5													
6													
7													
8													
9													
10													
TOTAL		578	580	582	584	586	588						
						Régularisations ●		590	592				
Résultat net de la concession de licences d'exploitation de droits de la propriété industrielle bénéficiant du régime des plus-values à long terme (CGI art 39 terdecies).									593				
						TOTAL		596	598				

● Voir notice

Formulaire obligatoire (article 302
Septies A bis du Code général des impôts)Désignation de l'entreprise : **Assoc.Compahns De Caderonne**

EXEMPLAIRE A CONSERVER PAR LE DECLARANT

I RELEVÉ DES PROVISIONS - AMORTISSEMENTS DEROGATOIRES										
A NATURE DES PROVISIONS		Montant au début de l'exercice		Augmentations: dotations de l'exercice		Diminutions: reprises de l'exercice		Montant à la fin de l'exercice		
Provisions réglementées	Amortissements dérogatoires	600		602		604		606		
	Dont majorations exceptionnelles de 30 %	601		603		605		607		
	Autres provisions réglementées	610		612		614		616		
Provisions pour risques et charges		620		622		624		626		
Provisions pour dépréciation	Sur immobilisations	630		632		634		636		
	Sur stocks et en cours	640		642		644		646		
	Sur clients et comptes rattachés	650		652		654		656		
	Autres provisions pour dépréciation	660		662		664		666		
TOTAL		680		682		684		686		
B MOUVEMENTS AFFECTANT LA PROVISION POUR AMORTISSEMENTS DEROGATOIRES				C VENTILATION DES DOTATIONS AUX PROVISIONS ET CHARGES A PAYER NON DEDUCTIBLES POUR L'ASSIETTE DE L'IMPOTS (Si le cadre C est insuffisant, joindre un état du même modèle)						
		Dotations		Reprises						
Immob. incorporelles	700		705		1	Indemnités pour congés à payer, charges sociales et fiscales correspondantes				
Terrains	710		715		2					
Constructions	720		725		3					
Inst. techniques mat. et outillage	730		735		4					
Inst. générales, agencements amén. divers	740		745		5					
Matériel de transport	750		755		6					
Autres immobilisations corporelles	760		765		7					
TOTAL		770		775	Total à reporter ligne 322 du tableau n° 2033-B				780	
II DEFICITS REPORTABLES										
A DEFICITS ORDINAIRES		Date de clôture des 5 derniers exercices		Déficits imputables		Déficits imputés (ligne 360 du 2033-B)		Déficits reportables col. 2 - col. 3		
Déficits reportables autres que ceux correspondant à des amortissements réputés différés en période déficitaire. (entreprises soumises à l'impôt sur les sociétés)	N - 5		800		804					
	N - 4		810		814			818		
	N - 3		820		824			828		
	N - 2	31122000	830	8 827	834	419	838	8 408		
	N - 1		840		844		848			
	TOTAL		850	8 827	854	419				
Déficit de l'exercice (tableau 2033-B, ligne 372) ou fraction du déficit de l'exercice non imputée sur les bénéfices des exercices précédents (cf. déclaration n° 2039)								860		
TOTAL des déficits restant à reporter								870	8 408	
B AMORTISSEMENTS REPUTES DIFFERES										
Dotations de l'exercice susceptibles d'être admises au régime des amortissements réputés différés								900	1 025	
Amortissements réputés différés, reportables au titre des exercices antérieurs								910		
Imputations opérées à la clôture de l'exercice	{	sur la plus-value nette à long terme (tableau 2033-B, incluse ligne 350)						920		
		sur le résultat de l'exercice (tableau 2033-B, ligne 368)						930		
Amortissements réputés différés, créés au titre de l'exercice (tableau 2033-B, ligne 366)								950		
Amortissements réputés différés restant à reporter								960		

**DETERMINATION DE LA VALEUR AJOUTEE
PRODUITE AU COURS DE L'EXERCICE**Désignation de l'entreprise : **Assoc.Compahns De Caderonne**Exercice ouvert le : **01012002** et clos le : **31122002** Durée en nombre de mois **12****I PRODUCTION DE L'ENTREPRISE**

Ventes de marchandises	961	
Production vendue - Biens	962	
Production vendue - Services	963	39 361
Production stockée	964	
Production immobilisée	965	
Subventions d'exploitation perçues	966	12 577
Autres produits	967	483
TOTAL A	968	52 420

II CONSOMMATIONS DE BIENS ET SERVICES EN PROVENANCE DE TIERS

Achats de marchandises (droits de douanes compris)	969	
Variation de stock (marchandises)*	970	
Achats de matières premières et autres approvisionnements (droits de douanes compris)	971	581
Variation de stock (matières premières, approvisionnements)	972	
Autres achats et charges externes à l'exception des loyers	973	42 892
Fraction des loyers à l'exception de ceux afférents à des immobilisations corporelles mises à disposition dans le cadre d'une convention de location-gérance ou de crédit-bail ou encore d'une convention de location de plus de 6 mois à un assujetti à la taxe professionnelle	974	
Autres charges	975	2
Taxes sur le chiffre d'affaires autres que la TVA, contributions indirectes (droits sur les alcools et les tabacs, etc) taxe intérieure de consommation sur les produits pétroliers	976	
Fraction des dotations aux amortissements afférents à des immobilisations corporelles mises à disposition dans le cadre d'une convention de location-gérance ou de crédit-bail ou encore d'une convention de location de plus de 6 mois à un assujetti à la taxe professionnelle *	977	
TOTAL B	978	43 475

III VALEUR AJOUTEE PRODUITE

TOTAL A - TOTAL B	979	8 946
--------------------------	-----	--------------

* voir notice au verso

Pour les entreprises de crédit, les entreprises d'assurance, de capitalisation et de réassurance de toute nature,
cette fiche sera adaptée pour tenir compte des modalités particulières de détermination de la valeur ajoutée
ressortant des plans comptables professionnels (extraits de ces rubriques à joindre).